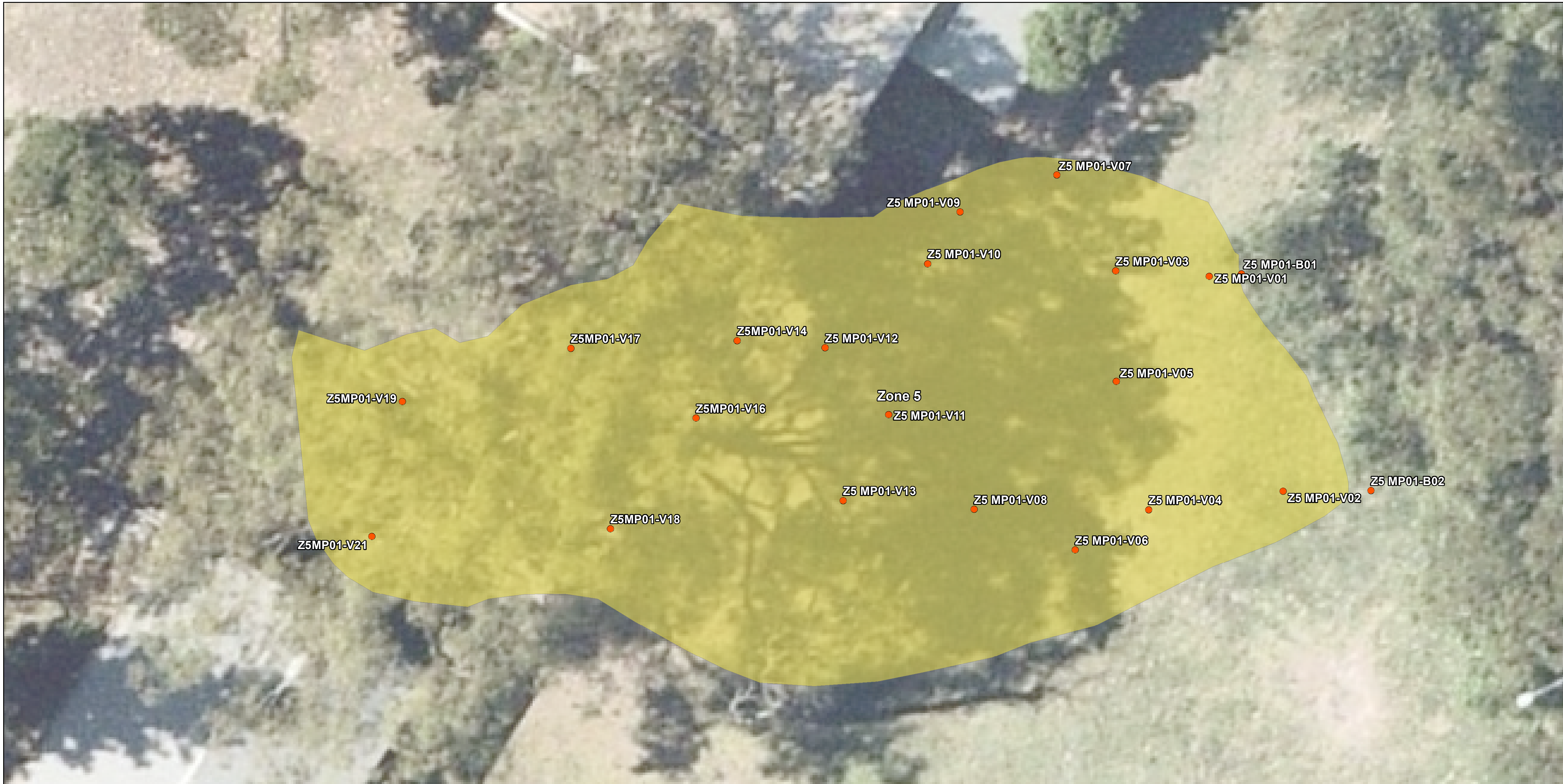


Figure 1.5  
Remediation Zone5 - Validation sampling

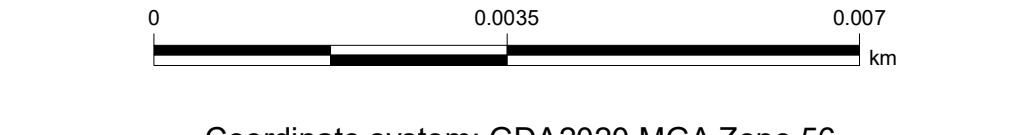
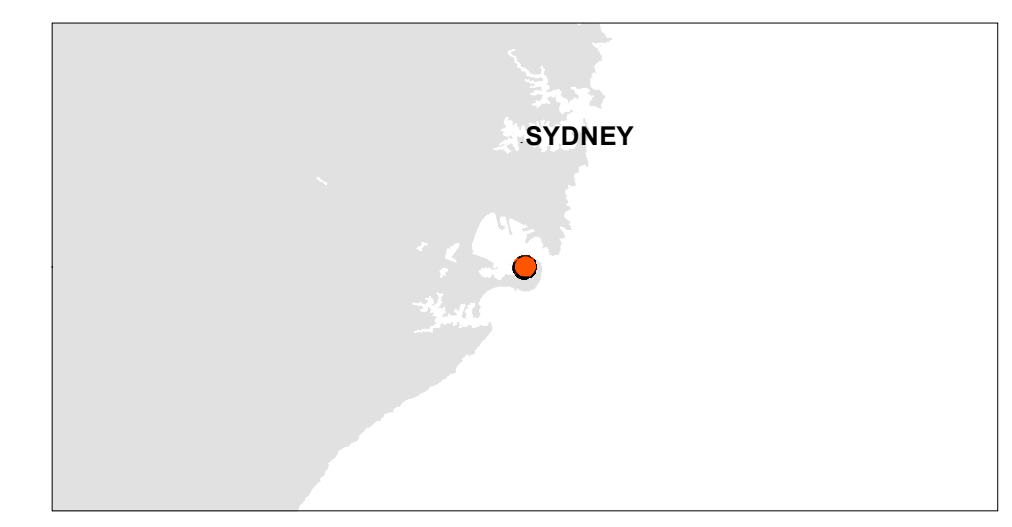


### Legend

- Remediation Zone Samples
- Remediation Zone 5

Alt. Name	Location Description	Location Code	Depth	Date	TRH #1													PAH #2																	BTEXN #1							Physicochemical parameters	
					C9	C10 - C14	C15 - C18	C19 - C16	C10 - C16 (sum)	C9 - C10	C9 - C10 less BTEX (F1)	C10 - C16	C10 - C16 less Naphthalene (F2)	C16 - C18	C14 - C16	C10 - C16 (sum)	Acenaphthene	Acenaphthylene	Anthracene	Benzo(a)anthracene	Benzo(a)pyrene	Benzo(a)pyrene TEQ calc (Zero)	Benzo(a)pyrene TEQ (medium bound)	Benzo(a)pyrene TEQ (upper bound)	Benzo(b)fluoranthene	Benzo(k)fluoranthene	Chrysene	Dibenz(a,h)anthracene	Fluoranthene	Fluorene	Indeno(1,2,3-cd)pyrene	Phenanthrene	Pyrene	PAHs (sum)	Benzene	Toluene	Ethylbenzene	Xylenes (m & p)	Xylenes (o)	Xylenes (sum)	Naphthalene	% Moisture	
Detection Limit					20	20	50	50	50	20	20	50	100	100	100	100	0.5	0.5	0.5	0.5	0.5	0.5	0.5	0.5	0.5	0.5	0.5	0.5	0.5	0.5	0.5	0.5	0.5	0.5	0.1	0.1	0.1	0.2	0.1	0.3	0.5	1	
Health Based Criteria, Soil										4,400		3,300	4,500	6,300						3	3	3										300	100	14,000	4,500			12,000	1,400				
Marlon Park	Zone 5	Z5MP01-B01	0.2	24/04/2022	<20	<20	<50	<50	<50	<20	<20	<50	<100	<100	<100	<100	<100	<100	<100	<100	<100	<100	<100	<100	<100	<100	<100	<100	<100	<100	<100	<100	<100	<100	<100	<100	<100	<100	<100	<100	16		
		Z5MP01-B02	0.2	24/04/2022	<20	<20	<50	<50	<50	<20	<20	<50	<100	<100	<100	<100	<100	<100	<100	<100	<100	<100	<100	<100	<100	<100	<100	<100	<100	<100	<100	<100	<100	<100	<100	<100	<100	<100	<100	<100	<100	31	
		Z5MP01-V01	0.2	24/04/2022	<20	<20	<50	<50	<50	<20	<20	<50	<100	<100	<100	<100	<100	<100	<100	<100	<100	<100	<100	<100	<100	<100	<100	<100	<100	<100	<100	<100	<100	<100	<100	<100	<100	<100	<100	<100	<100	13	
		Z5MP01-V02	0.2	24/04/2022	<20	<20	<50	<50	<50	<20	<20	<50	<100	<100	<100	<100	<100	<100	<100	<100	<100	<100	<100	<100	<100	<100	<100	<100	<100	<100	<100	<100	<100	<100	<100	<100	<100	<100	<100	<100	<100	39	
		Z5MP01-V03	0.2	24/04/2022	<20	<20	<50	<50	<50	<20	<20	<50	<100	<100	<100	<100	<100	<100	<100	<100	<100	<100	<100	<100	<100	<100	<100	<100	<100	<100	<100	<100	<100	<100	<100	<100	<100	<100	<100	<100	<100	9.5	
		Z5MP01-V04	0.2	24/04/2022	<20	<20	<50	<50	<50	<20	<20	<50	<100	<100	<100	<100	<100	<100	<100	<100	<100	<100	<100	<100	<100	<100	<100	<100	<100	<100	<100	<100	<100	<100	<100	<100	<100	<100	<100	<100	<100	15	
		Z5MP01-V05	0.2	24/04/2022	<20	<20	<50	<50	<50	<20	<20	<50	<100	<100	<100	<100	<100	<100	<100	<100	<100	<100	<100	<100	<100	<100	<100	<100	<100	<100	<100	<100	<100	<100	<100	<100	<100	<100	<100	<100	<100	14	
		Z5MP01-V06	0.2	24/04/2022	<20	<20	<50	<50	<50	<20	<20	<50	<100	<100	<100	<100	<100	<100	<100	<100	<100	<100	<100	<100	<100	<100	<100	<100	<100	<100	<100	<100	<100	<100	<100	<100	<100	<100	<100	<100	<100	13	
		Z5MP01-V07	0.2	24/04/2022	<20	<20	<50	<50	<50	<20	<20	<50	<100	<100	<100	<100	<100	<100	<100	<100	<100	<100	<100	<100	<100	<100	<100	<100	<100	<100	<100	<100	<100	<100	<100	<100	<100	<100	<100	<100	<100	15	
		Z5MP01-V08	0.2	24/04/2022	<20	<20	<50	<50	<50	<20	<20	<50	<100	<100	<100	<100	<100	<100	<100	<100	<100	<100	<100	<100	<100	<100	<100	<100	<100	<100	<100	<100	<100	<100	<100	<100	<100	<100	<100	<100	<100	13	
		Z5MP01-V09	0.2	24/04/2022	<20	<20	110	<50	110	<20	<20	<50	120	<100	120	<100	<100	<100	<100	<100	<100	<100	<100	<100	<100	<100	<100	<100	<100	<100	<100	<100	<100	<100	<100	<100	<100	<100	<100	<100	<100	18	
		Z5MP01-V10	0.2	24/04/2022	<20	<20	<50	<50	<50	<20	<20	<50	<100	<100	<100	<100	<100	<100	<100	<100	<100	<100	<100	<100	<100	<100	<100	<100	<100	<100	<100	<100	<100	<100	<100	<100	<100	<100	<100	<100	<100	16	
		Z5MP01-V11	0.2	24/04/2022	<20	<20	<50	<50	<50	<20	<20	<50	<100	<100	<100	<100	<100	<100	<100	<100	<100	<100	<100	<100	<100	<100	<100	<100	<100	<100	<100	<100	<100	<100	<100	<100	<100	<100	<100	<100	<100	14	
		Z5MP01-V12	0.2	24/04/2022	<20	<20	<50	<50	<50	<20	<20	<50	<100	<100	<100	<100	<100	<100	<100	<100	<100	<100	<100	<100	<100	<100	<100	<100	<100	<100	<100	<100	<100	<100	<100	<100	<100	<100	<100	<100	<100	5.5	
		Z5MP01-V13	0.2	24/04/2022	<20	<20	<50	<50	<50	<20	<20	<50	<100	<100	<100	<100	<100	<100	<100	<100	<100	<100	<100	<100	<100	<100	<100	<100	<100	<100	<100	<100	<100	<100	<100	<100	<100	<100	<100	<100	<100	10	
		Z5MP01-V14	0.2	24/04/2022	<20	<20	<50	<50	<50	<20	<20	<50	<100	<100	<100	<100	<100	<100	<100	<100	<100	<100	<100	<100	<100	<100	<100	<100	<100	<100	<100	<100	<100	<100	<100	<100	<100	<100	<100	<100	<100	16	
		Z5MP01-V16	0.15	26/04/2022	<20	<20	<50	<50	<50	<20	<20	<50	<100	<100	<100	<100	<100	<100	<100	<100	<100	<100	<100	<100	<100	<100	<100	<100	<100	<100	<100	<100	<100	<100	<100	<100	<100	<100	<100	<100	<100	13	
		Z5MP01-V17	0.15	26/04/2022	<20	<20	<50	<50	<50	<20	<20	<50	<100	<100	<100	<100	<100	<100	<100	<100	<100	<100	<100	<100	<100	<100	<100	<100	<100	<100	<100	<100	<100	<100	<100	<100	<100	<100	<100	<100	<100	15	
		Z5MP01-V18	0.2	26/04/2022	<20	<20	<50	<50	<50	<20	<20	<50	<100	<100	<100	<100	<100	<100	<100	<100	<100	<100	<100	<100	<100	<100	<100	<100	<100	<100	<100	<100	<100	<100	<100	<100	<100	<100	<100	<100	<100	16	
		Z5MP01-V19	0.15	26/04/2022	<20	<20	<50	<50	<50	<20	<20	<50	<100	<100	<100	<100	<100	<100	<100	<100	<100	<100	<100	<100	<100	<100	<100	<100	<100	<100	<100	<100	<100	<100	<100	<100	<100	<100	<100	<100	<100	<100	10.0
		Z5MP01-V21	0.15	26/04/2022	<20	<20	<50	<50	<50	<20	<20	<50	<100	<100	<100	<100	<100	<100	<100	<100	<100	<100	<100	<100	<100	<100	<100	<100	<100	<100	<100	<100	<100	<100	<100	<100	<100	<100	<100	<100	<100	18	

Comments  
 (#1) Criteria for TRH and BTEXN adopted from CRC Contamination Assessment and Remediation of the Environment Technical Report 10: Part 1 2011 (CRC CARE, 2011), Table A-4 Health Screening Levels, HSL-A Residential, Direct Contact  
 (#2) Criteria for PAH adopted from National Environmental Protection (Assessment of Site Contamination) Measure (ASC NEPM), Volume 2, Schedule B1, Table 1A(1) Health investigation levels for soil contaminants, HIL-A Residential



Coordinate system: GDA2020 MGA Zone 56  
 Scale ratio correct when printed at A1

1:75 Date: 9/05/2022  
 Date of imagery: 22/03/2022  
 Data source: CNRM, TM, Terra, Geoscience Australia

© WSP Australia Pty Ltd (WSP). Copyright in the drawings, information and data recorded (the information) is the property of WSP. This document and the information are solely for the use of the addressee and no other person. WSP and its employees accept no responsibility for the use of the information for any purpose other than that for which it was provided. WSP makes no representation, warranty or guarantee as to the accuracy, completeness or reliability of the information. NCEI Certified Quality System is ISO 9001:2015 APPROVED FOR AUDITING BY WSP AUSTRALIA PTY LTD